

公園・景観施設

# 修繕

ベンチ・シェルター  
パーゴラ・四阿  
遊具 他

適切な修繕・補修で  
長寿命化対策に貢献します。



# 修繕・改修・更新のことならナカムラ。

多数の施工実績から得たノウハウを活かし、自社工場（鉄工・木工・鍍金・塗装）の連携でお客様のご要望にお答えします。修繕・改修のことならナカムラへご相談ください。

## ベンチ・縁台・野外卓 他

座板：ご要望の木材、地場産材、間伐材にも対応します。詳細はお問合せください。



**合成木材 (NA ウッド)**  
プラスチック特有の無機質ではなく自然木に近い風合いで熱くなりにくいこだわりの合成木材。  
規格色：サンディーブラウン

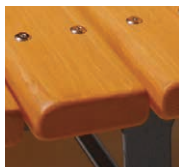


**国産桧**  
滑らかな風合いでやさしい座り心地。  
防腐処理 WPS 塗装仕上。  
規格色：メイプル



**ハードウッド (ジャラ)**  
節のない美しい木目を持ち、硬質、高耐久で長寿命の銘木 WPS 塗装仕上。  
規格色：マホガニー

## こだわりの加工



### R面取り

ナカムラの座板はR面取りはもちろん、研磨仕上げまで施し、腰掛けているときや立ち座りのときに身体をやさしく受け止めます。

## オプション



**背付きベンチ用**  
KA ¥18,000 (税抜)  
アルミ鋳物：0.9kg



**背無しベンチ用**  
KFA ¥18,000 (税抜)  
NA ウッド：1.2kg



NA ウッド

### 背付きベンチ用 小テーブル

KTR ¥39,000 (税抜) NA ウッド：6.5kg  
KT ¥33,000 (税抜) 桧：4.6kg  
KTJ ¥39,000 (税抜) ジャラ：5.5kg



### 使いやすい肘掛

立ち上がる時の上へではなく、脚を引いて前へ歩き出すような姿勢を取りやすい角度と形状にしました。



### 小テーブルで機能アップ

小テーブルは車いす利用者との共用。パソコン作業やお弁当をひろげたりとベンチの使い勝手を高めます。

肘掛の装着でユニバーサルデザインの要素をプラス。

防災機能付ベンチへの更新も承ります。

肘掛の装着で立ち座りを補助するユニバーサルデザインのベンチに。

近隣住民の要望でかまどベンチを設置。既存のベンチは移設。



修繕前



修繕後



修繕前



修繕後



修繕前



修繕後

どんなベンチでも対応します。

国内有数のベンチメーカーならではの経験と実績でさまざまなベンチの修繕に対応。長い間、放置されていたベンチをはじめ、さまざまな状況のベンチでも是非ご相談ください。

## パーゴラ・シェルター・四阿 他



修繕前



修繕後



修繕前



修繕後

屋根材 (下記以外の素材にも対応します。お問合せください。)

桟木 (下記以外の素材にも対応します。お問合せください。)

### コロニアル カラーバリエーション



ウォルナット・  
ブラウン



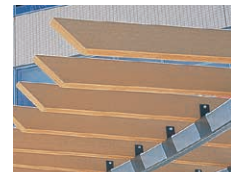
ネオ・ブラック



ウェザード・  
グリーン



ウェスタンレッドシダー



合成木材 (NA ウッド)

※アルミ、ガルバリウム鋼板もご用意できます。

※アスベスト処理についてもご相談ください。

## バリアフリー機能を充実させる手すり・スロープ・サイン



落ち着いたデザインの手すり



オーダーメイドのスロープ



ソーラー照明付きサイン

# 修繕実績

ベンチ・シェルター・パーゴラ・四阿の他、  
さまざまな景観施設の修繕に対応します。



施設がくたびれたままだと、人が遠のいていく。  
現場に応じた適切な対応が公園の安全・安心を維持します。



# 更新・修繕実績

さまざまな劣化に対処。安全規準に適合した製品への更新や修繕で遊び場の安全性を高めます。



## 部材の標準使用期間と推奨交換サイクル

遊具を構成する部材には、標準使用期間を通して使用される構造部材と、期間内においても修繕することを前提とする消耗部材があります。遊具の標準使用期間は適切に維持管理される条件下で、構造部材が鉄製の場合には15年、木製の場合には10年を目安として設定されています。その他の素材については、その特性などを考慮して標準使用期間が設定されています。

**標準使用期間**…………… 通常の気象条件、立地条件、利用状況及び適切な維持管理状況のもと、安全上支障なく利用することができる期間。構造部材として使用する素材の特性等を考慮し、製造者が遊具の設計・製造時に設定するものです。(保証期間とは異なります)

**推奨交換サイクル**… 利用による摩耗などがあらかじめ予測される消耗部材は、標準使用期間内に数回交換、補修することを前提として設計する部材(部品)です。この交換の目安となる期間を示したものが推奨交換サイクルです。

遊具	消耗部品材(部品)	推奨交換サイクル
ぶらんこ	吊り金具・チェーンなど	3年～5年
	回転軸	3年～5年
スプリング遊具	スプリング	5年～7年
ロッキング遊具	軸受部	5～7年
	ストッパーゴム(緩衝部)	3～5年
回転ジャングルジム	軸受け	5年～7年
ローラーすべり台	ローラー	5年～7年
ロープウェイ	ケーブル	5年～7年
	滑車部	3年～5年
	握り部	3年～5年
ネットクライマー	ネット	3年～5年
ロープクライマー	ロープ	3年～5年
	ワイヤー入りロープ	7年～10年

※推奨交換サイクルは維持管理を行うための目安です。点検の結果、磨耗などが確認された場合は、磨耗の度合いや推奨交換サイクルを参考にお取り替えください。

※スプリング遊具のスプリングは、目視診断の結果、亀裂などが確認されない場合でも金属疲労が進み、破断が生じることがあるため、推奨交換サイクルを基本に取り替えることが安全確保の観点から望まれます。

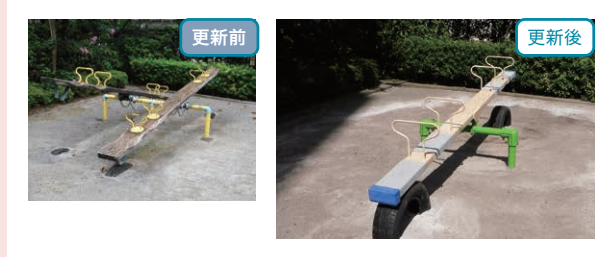
※遊具の安全に関する規準 JPFA-SP-S : 2014

## 複合遊具 (アクセサリー・スプリング遊具)



## ベーシック遊具

材質、サイズ、色彩など充実のラインアップでリニューアルにお応えします。



## ブランコ・マット

座板や吊り金具、チェーンの交換に対応。  
安全を確保するマットも経年劣化し、安全性能が低下したり、コーナーがめくれあがり、つまづきの原因になったりするため、定期的な交換を推奨します。



災害に備えたソーラー照明灯の更新。ベンチやパーゴラ、トイレ等の防災エクステアも充実しています。



更新前



更新後



蓄電池を上部に配置した  
浸水に強いデザイン

企画・開発・設計した製品を自社工場で製造。

この一貫した生産体制の構築が、確かな品質を生み出す力となっています。

私たちはエクステリアファニチャー専門の生産工場を持ち、製品の企画・開発から木工・鉄工・メッキ・塗装・物流を通じた製造まで、一貫した生産体制を構築しています。加工現場と企画・開発、販売スタッフとの情報交換、フィードバックが適切な素材選定や工程、安定した品質と技術の蓄積を可能にし、スピーディーな製品開発力を高めています。ISO9001の取得をはじめ技術、技能、サービスの向上に努め続けることができる環境が確かな品質を生み出す力となっています。



持続可能な社会への取り組み。

ナカムラはものづくりを通じ、持続可能な社会への貢献とSDGsの達成に向けた製品創り、修繕に取り組んでいます。



(一社)日本公園施設業協会 会員・一級建築士事務所・ISO 9001 認定取得



株式会社 中村製作所®

本社 047-330-1111

仙台営業所 022-391-0421

関東営業所 048-667-7511

静岡支社 054-335-6271

中部営業所 052-774-4811

近畿営業所 06-6378-2290



中村弘前 株式会社

本社 0172-37-3111

秋田営業所 018-827-7667

※製品の仕様・価格・外観等を予告無く変更することがありますのでご了承ください。製品の色は印刷により実際と異なる場合があります。このリーフレットの記載内容は2022年2月現在のものです。